

# KEFLITEX B/C SPORPLADER

VEJLEDNING

- naturlig passion for  
træbaserede produkter  
siden 1953



Besøg os på [www.keflico.com](http://www.keflico.com) og  
se vores brede og dybe sortiment  
af træ- og pladeprodukter

# OM KEFLITEX

## Om produktet

Keflitem B/C sporplader er en krydsfinér, du kan anvende til mange forskellige, dekorative formål.

Pladerne fremstilles ved sammenpresning af tynde finérlag og lim under højt tryk og varme.

Herefter bliver pladen profileret ved hjælp af fræsning af 1,5 og 4,0 mm spor i henholdsvis 9 og 12 mm pladetykkelse.

Pladerne har ship lap på begge langsider, så du nemt kan montere flere plader ad gangen uden synlige samlinger.

Såfremt du overfladebehandler pladerne ift. forskrifterne i denne vejledning, kan pladerne anvendes i fugtklasse 3 (EN 636-3s-udendørs).

Vi anbefaler dig at gennemlæse hele denne monterings- og vedligeholdelsesvejledning, inden monteringsarbejdet påbegyndes.

## Keflitem B/C Sporplade med 4" spor - FSC® Certificeret

**Anvendelse:** Let, lys fyrtræskrydsfinér til dør- og facadebeklæning med mere.

**Træsart:** Radiata Pine, Pinus radiata

**Oprindelse:** Chile

**Kvalitet:** B: Prima kvalitet. C: Få fejl/reparationer kan forekomme på bagsiden.

**Mærkning:** CE mærket i henhold til EN 13986. FSC® certificeret. Ikke godkendt til bærende konstruktioner.

**Format:** 2440 x 1220 mm

**Konstruktion:** Skrællet finér

**Limtype:** WBP-lim. Formaldehydklasse E1.

**Tykkelser:** 9 mm - 12 mm

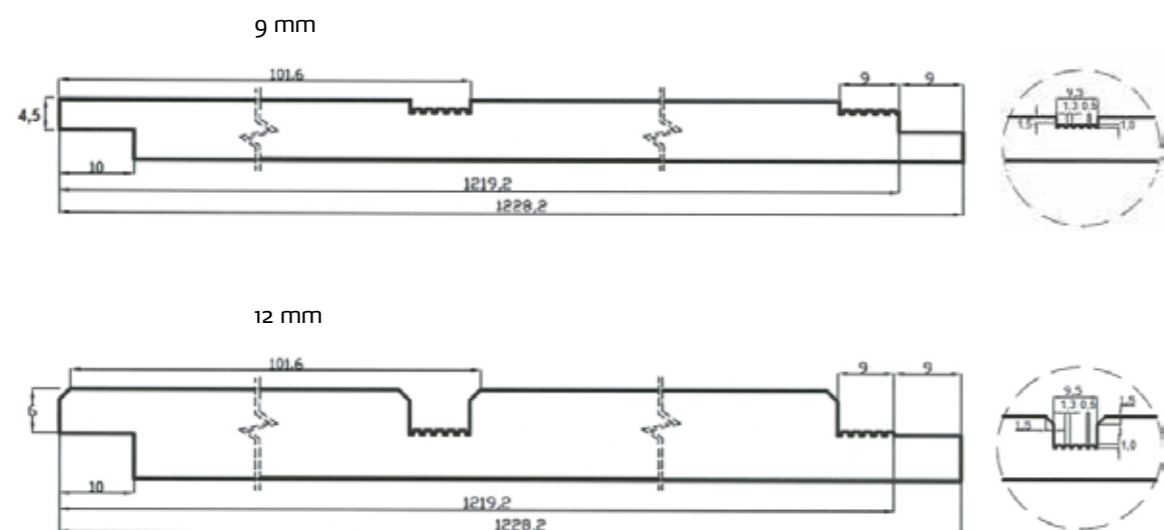
**Antal finér lag:** 3 - 5

**Stk. bdt.:** 108 - 80

**Spordybde:** 1,5 mm - 4,0 mm

**Sporafstand:** Ca. 10,1 cm

**Densitet:** Vægt: Mindst 500 kg/m<sup>3</sup>



Oplysningerne på dette produktblad er udelukkende vejledende, idet der tages forbehold for tastefejl og eventuelle ændringer i Keflitem's sortiment. Dette produkt er FSC® certificeret.

# MONTERING

## Montering

Montér altid Keflitem B/C sporplader på højkant med sporene lodret. Placeres sporene vandret vil de ikke kunne bortlede vand, hvilket vil forårsage delaminering af lagene.

Grundet at pladerne er profileret med spor, har pladerne en forringet styrke ift. ikke-profilerede plader. Derfor skal du altid sikre, at pladerne monteres på tværgående understøtninger med en afstand på max 600 mm (C-C).

Alle kanter skal understøttes, og pladerne skal monteres med 3 mm fuge af hensyn til fugtudvidelser.

Du skal anvende rustfrie søm eller skruer med en indbyrdes afstand på max 150 mm langs pladens kanter og max 300 mm i alle mellemunderstøtninger. Længden på søm eller skruer afhænger af ventilationshulrummets størrelse og tykkelsen på det vindtætte underlag. Firkantsøm skal nå min 30 mm og kamsøm mindst 20 mm ind i understøtningen.

Det vindtætte underlag skal være godkendt til brandklasse A2-s1,d0. Tykkelsen derpå skal være mindst 6 mm og densiteten min 870 kg/m<sup>3</sup>.

Hulrummet skal være ventileret med min 10 mm og max 25 mm mellem det vindtætte underlag og pladen.

Vi anbefaler, at du skærer pladernes underkanter skråt, således at vand nemmere kan løbe af. Derudover skal du sikre, at der er 10 mm afstand til det underliggende materiale og 20 mm til terræn for at undgå misfarvninger.

Alle vandrette kanter skal øverst forsynes med en vandnæse.

Detaljeret vejledning inklusiv tegning kan findes i Træinformation, TR/E 60 ([www.traeinfo.dk](http://www.traeinfo.dk))

## Vedligeholdelse

Keflitem B/C sporplader skal ved udendørs brug altid overfladebehandles med maling eller andet, dokumenteret træbeskyttelsesmiddel for at sikre lang levetid. Sol, vind, skygge og andre vejrforhold vil over tid påvirke pladernes udseende, således at farven patinerer i takt med pladernes levetid.

Når du overfladebehandler dine Keflitem sporplader, bør det altid foregå på en ren og tør overflade. Børst snavs og støv af, og vask efter behov pladernes overflade med grundrens.

Vi anbefaler, at du tilskærer, kantforsegler og grunder plaerne, inden du påbegynder montering. Anvend kun vandbaseret grunder, da olieholdig grunder kan forårsage delaminering af pladernes lag. Alle flader, kanter og spor skal behandles, og du bør foretage den afsluttende behandling med et heldækkende middel for at sikre den bedst mulige holdbarhed. På behandlingstidspunktet skal temperaturen (i plader, behandlingsmiddel og luft) være min 10 grader C. Vi fraråder, at du overfladebehandler pladerne i direkte sol.

Følg derudover fabrikantens vejledning.

## Kontakt os

Har du uddybende spørgsmål omkring produktet, montering og vedligeholdelse deraf eller lignende, så kontakt os på tlf. 9813 3544 / [info@keflico.com](mailto:info@keflico.com). Derudover kan du hente inspiration fra vores brede og dybe sortiment af andre, træbaserede produkter på [www.keflico.com](http://www.keflico.com).



## KONTAKT OS



Mette D. Larsen  
Produktansvarlig  
og procesudvikler  
mdl@keflico.com  
+45 3699 6235



Sebastian S. Schytte  
Produktansvarlig  
ses@keflico.com  
+45 3699 6236



Martin R. Fogh  
Kundeansvarlig/  
Account Manager  
mrf@keflico.com  
+45 2023 3544



Jeppe Christensen  
Kunde- og  
produktansvarlig  
jc@keflico.com  
+45 3699 6234



Henrik Bro Andersen  
Salgschef  
han@keflico.com  
+45 3699 6264



Peter Hother  
Kundeansvarlig/  
Account Manager  
pho@keflico.com  
+45 3699 6277



## OM KEFLICO

Vi er dine kompetente specialister i kvalitets hårdtræ, modificeret træ, krydsfinér, træfiberplader og mange andre inspirerende, træbaserede produkter.

Siden 1953 har vi med passion serviceret og rådgivet professionelle aktører inden for træbaserede produkter og løsninger.

Vi leverer landsdækkende flere gange ugentligt til vores kunder; daglig distribution til tømmerhandlere/byggemarkeder, projektorienterede specialløsninger via tømmerhandlere og målrettede produkter til den træ-/pladeforbrugende industri.

I Keflico ønsker vi at fremme brugen af træ på en ansvarlig og bæredygtig måde, ligesom vi altid forsøger at sikre et højt niveau af service og rådgivning ved at sætte vores kunder i centrum og i et tæt samarbejde sikre optimale løsninger. Som et eksempel på dette tilbyder vi dig et særdeles bredt sortiment af FSC® og PEFC certificerede produkter.

## VORES KUNDELØFTER



Kontinuerlig  
udvikling og tæt  
samarbejde



Vi tager den  
bæredygtige  
udvikling seriøst



Løsningsorienteret  
og kompetent  
rådgivning



Et bredt og dybt  
sortiment



Professionel,  
sikker og hurtig  
levering



Pålidelig kvalitet  
til konkurrence-  
dygtige priser



# keflico

FSC®-C019698 | PEFC /09-44-02

[www.keflico.com](http://www.keflico.com)  
[info@keflico.com](mailto:info@keflico.com)  
+45 9813 3544