

## Transport

Bordplader skal bæres vandret af mindst to personer.



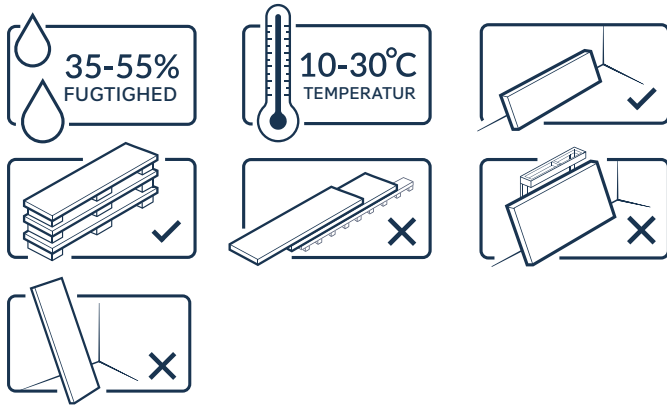
## Opbevaring

For at bevare alle egenskaberne ved vores compact laminatbordplader er det vigtigt at sørge for passende opbevaringsforhold såsom temperatur, fugtighed og placering under opbevaring.

Vores compact laminatbordplader tilbyder flotte overflader, og du kan forvente mange års holdbarhed, forudsat at de får den nødvendige pleje, som beskrevet i denne vejledning. Gem denne vejledning til eventuel senere brug.

Bordpladerne må kun installeres indendørs ved normale rumtemperaturer og fugtigheder, de må ikke placeres udendørs. Kontroller bordpladens overflader og kanter, når du pakker ud. Vær forsigtig under installationen for at undgå at beskadige overflade og kanter.

Det anbefales stærkt at akklimatisere din bordplade i det tilsigtede rum i 5 dage (120 timer) opbevaret som beskrevet med billederne nedenfor.



## Generel overfladepleje

Til regelmæssig overfladerengøring skal du bruge en klud og enten en mild sæbeopløsning, vaskemiddel eller skræddersyet køkkenoverfladerens. Brug en sprayflaske til at påføre opløsningen. Hårdere pletter kan kræve iblødsætning i et par minutter i vand eller sæbeopløsning, før rengøring forsøges.

For meget genstridige pletter som blæk, blyant, maling, sodmærker, skopudsemiddel osv., brug organiske opløsningsmidler som acetone. Brug beskyttelseshandsker og påfør sparsomt med en melaminsvamp, tør straks overfladen af. Fuldfør med en sæbeopløsning og tør af.

Brug ikke slibende skuresvampe eller skurepulver, da disse kan ridse overfladen. Ufortyndede rengøringsmidler må ikke påføres, da de kan sløve overfladen permanent. På samme måde kan langvarig udsættelse for skræppe kemikalier, som blegemiddel eller ovn-, toilet- og afløbsrens forårsage misfarvning eller ætse overfladen. Spild skal tørres af, så snart det opstår.

Vores compact laminatbordplader har en høj slagfasthed, men pas på ikke at tabe tunge genstande på dem eller lade genstande falde ned fra skabe ovenover, da punktpåvirkning kan give bule eller revne.

### Skær og hak

Compact laminatbordpladerne kan ikke modstå de snit og ridser, der opstår under madlavning. Det er vigtigt, at et skærebræt anvendes, når der er risiko for overfladebeskadigelse.



### Beskyttelse mod varme

Compact laminatbordpladerne kan ikke modstå høj temperatur, så det er vigtigt at undgå varme gryder eller pander direkte placeret på bordpladens overflade fra kogepladen eller ovnen. Benyt bordskånere.



## Monteringsvejledning

### Før brug

Brug ikke en kniv til at fjerne beskyttelsesfilmen, da dette kan beskadige produktet.

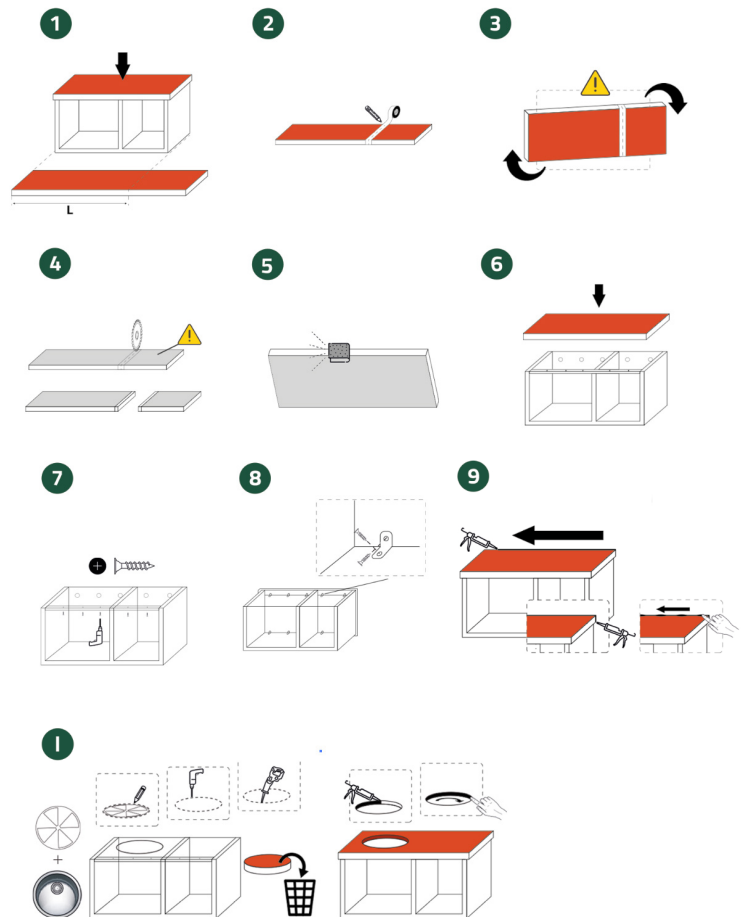
### Nødvendigt værktøj og tilbehør



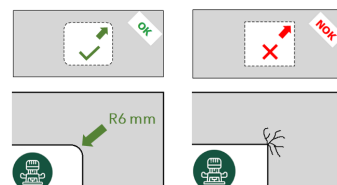
### Sikkerhedsinstruktioner



Brug altid passende personligt beskyttelsesudstyr, når du bruger værktøj. Sørg for at have god ventilation, når du bruger vedhæftningsmidler, og brug en beskyttelsesmaske for at beskytte dig mod skadelige dampe.



### Udskæring af huller



### Kantfinish - min. 1 x 1 mm

